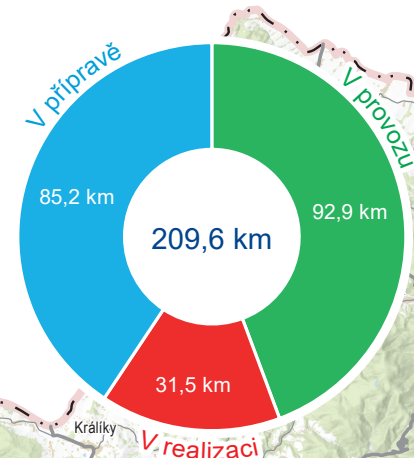


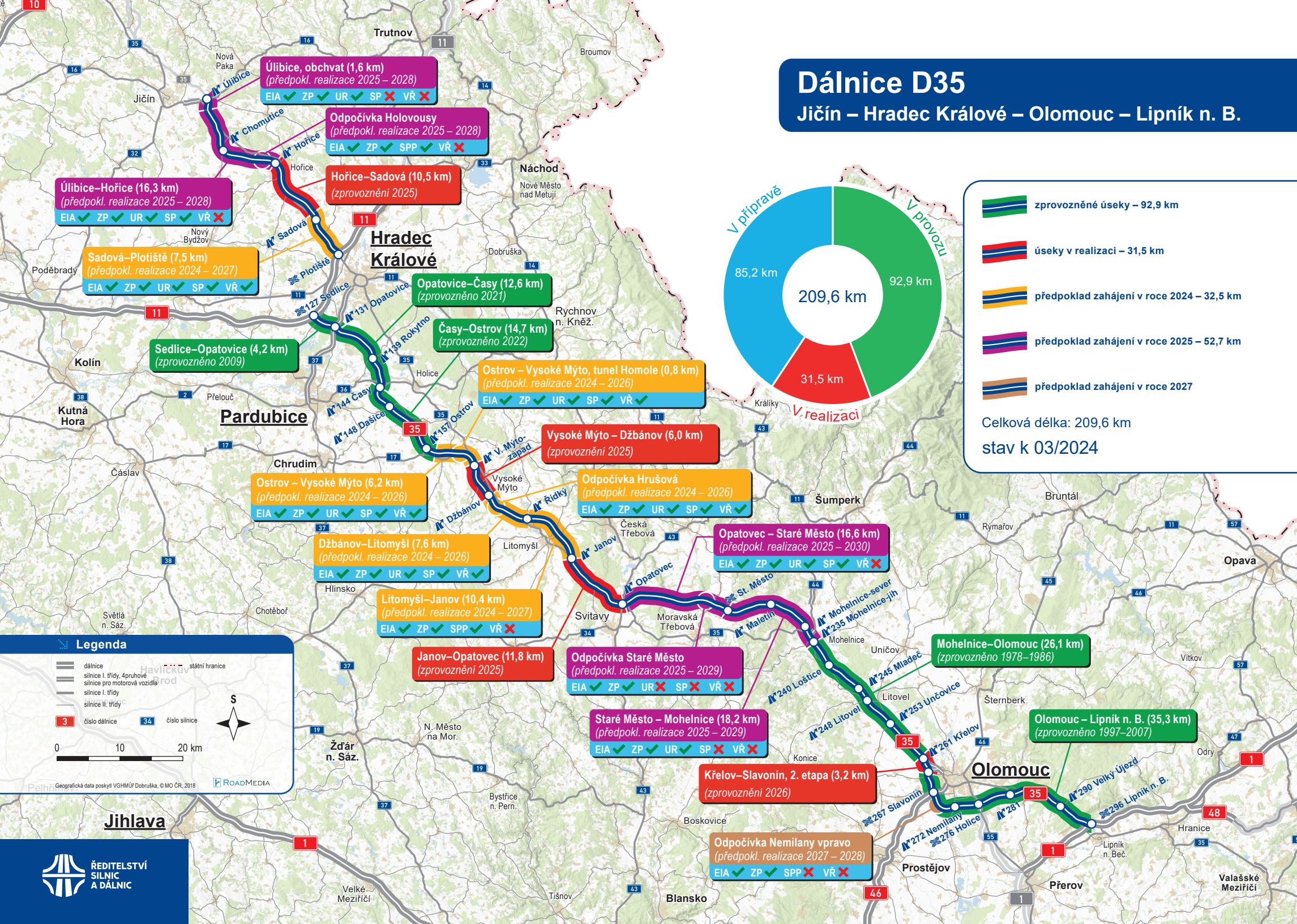
Dálnice D35

Jičín – Hradec Králové – Olomouc – Lipník n. B.



- zprovozněné úseky – 92,9 km
- úseky v realizaci – 31,5 km
- předpoklad zahájení v roce 2024 – 32,5 km
- předpoklad zahájení v roce 2025 – 52,7 km
- předpoklad zahájení v roce 2027

Celková délka: 209,6 km
stav k 03/2024



Úlibice, obchvat (1,6 km)
(předpokl. realizace 2025 – 2028)
EIA ✓ ZP ✓ UR ✓ SP ✗ VR ✗

Odpočívka Holovousy
(předpokl. realizace 2025 – 2028)
EIA ✓ ZP ✓ SPP ✓ VR ✗

Hořice–Sadová (10,5 km)
(zprovoznění 2025)

Úlibice–Hořice (16,3 km)
(předpokl. realizace 2025 – 2028)
EIA ✓ ZP ✓ UR ✓ SP ✓ VR ✗

Sadová–Plotiště (7,5 km)
(předpokl. realizace 2024 – 2027)
EIA ✓ ZP ✓ UR ✓ SP ✓ VR ✓

Opatovice–Časy (12,6 km)
(zprovozněno 2021)

Časy–Ostrov (14,7 km)
(zprovozněno 2022)

Sedlice–Opatovice (4,2 km)
(zprovozněno 2009)

Ostrov – Vysoké Mýto, tunel Homole (0,8 km)
(předpokl. realizace 2024 – 2026)
EIA ✓ ZP ✓ UR ✓ SP ✓ VR ✓

Vysoké Mýto – Džbánov (6,0 km)
(zprovoznění 2025)

Ostrov – Vysoké Mýto (6,2 km)
(předpokl. realizace 2024 – 2026)
EIA ✓ ZP ✓ UR ✓ SP ✓ VR ✓

Odpočívka Hrušová
(předpokl. realizace 2024 – 2026)
EIA ✓ ZP ✓ UR ✓ SP ✓ VR ✓

Džbánov–Litomyšl (7,6 km)
(předpokl. realizace 2024 – 2026)
EIA ✓ ZP ✓ UR ✓ SP ✓ VR ✓

Litomyšl–Janov (10,4 km)
(předpokl. realizace 2024 – 2027)
EIA ✓ ZP ✓ SPP ✓ VR ✗

Janov–Opatovec (11,8 km)
(zprovoznění 2025)

Odpočívka Staré Město
(předpokl. realizace 2025 – 2029)
EIA ✓ ZP ✓ UR ✗ SP ✗ VR ✗

Staré Město – Mohelnice (18,2 km)
(předpokl. realizace 2025 – 2029)
EIA ✓ ZP ✓ UR ✓ SP ✗ VR ✗

Křelov–Slavonín, 2. etapa (3,2 km)
(zprovoznění 2026)

Odpočívka Nemilany vpravo
(předpokl. realizace 2027 – 2028)
EIA ✓ ZP ✓ SPP ✗ VR ✗

Mohelnice–Olomouc (26,1 km)
(zprovozněno 1978–1986)

Olomouc – Lipník n. B. (35,3 km)
(zprovozněno 1997–2007)

Legenda

- dálnice
- silnice I. třídy, 4pruhové
- silnice pro motorová vozidla
- silnice I. třídy
- silnice II. třídy
- státní hranice

0 10 20 km

Geografická data poskytl VGHMÚI Dobruška, © MO ČR, 2018