

### FRÉZA

- délka pracovního místa max. 50 m
- frézování stávajícího povrchu - operativní pracovní místo viz schéma B/24 TP 66
- provoz bude usměrňován pověřenými osobami (pracovníky stavby)

### PŘEHLEDNÁ SITUACE

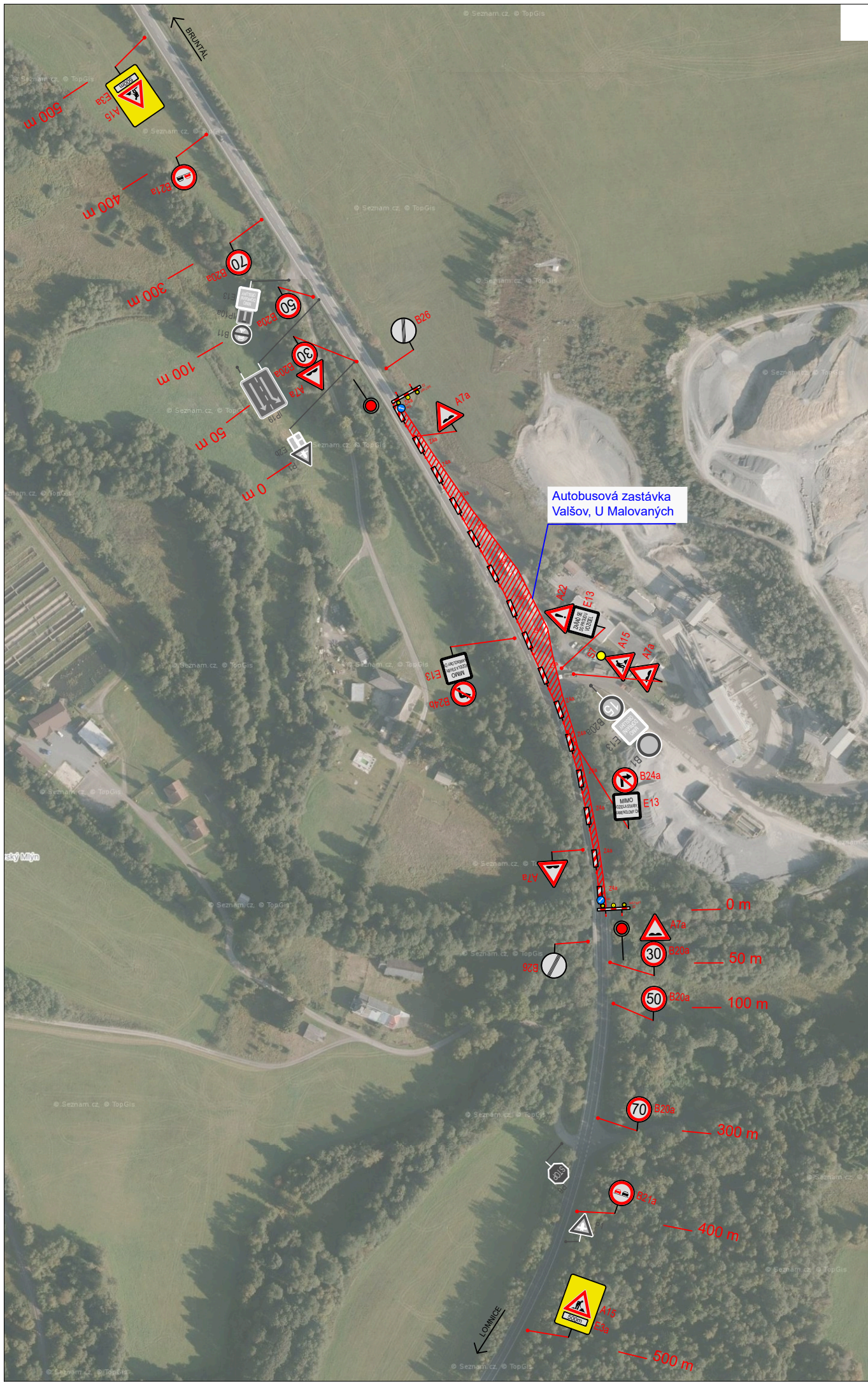
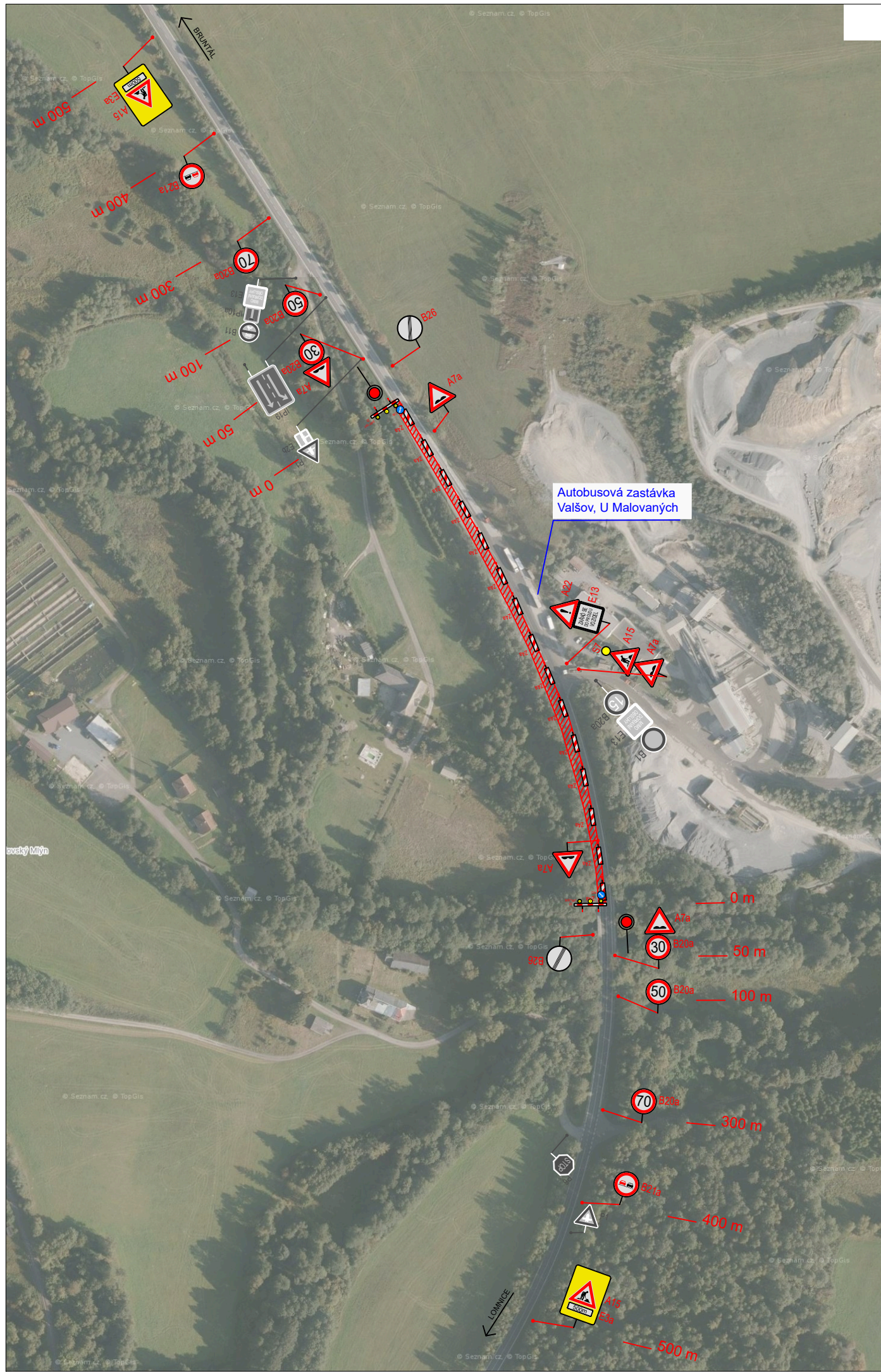


#### LEGENDA:

- pohyblivé pracovní místo - fréza, přípravné práce
- navržené přechodné svislé dopravní značení
- stávající svislé dopravní značení
- zrušené stávající svislé dopravní značení

|   |                    |                  |
|---|--------------------|------------------|
| VYPRACOVALA<br>ING. ANDREA PROKEŠOVÁ  | DATUM<br>ÚNOR 2024 | Č. VÝKRESU<br>01 |
| NÁZEV AKCE<br>VELKOPLOŠNÉ OPRAVY KRYTU SILNIC I. TŘÍD<br>A DÁLNIC II. TŘÍD V OKRESECH OP, OV A BR 2022 - 2024 |                    |                  |
| NÁZEV VÝKRESU<br>PROVIZORNÍ DOPRAVNÍ ZNAČENÍ - II/45 VALŠOV FRÉZA   |                    |                  |





**LEGENDA:**

- pracovní místo - pokládka
- usměrňování provozu odpovědnou osobou
- navržené přechodné svislé dopravní značení
- stávající svislé dopravní značení
- zrušené stávající svislé dopravní značení

|   |                    |                  |
|---|--------------------|------------------|
| VYPRACOVALA<br>ING. ANDREA PROKEŠOVÁ  | DATUM<br>ÚNOR 2024 | Č. VÝKRESU<br>02 |
| NÁZEV AKCE<br>VELKOPLOŠNÉ OPRAVY KRYTU SILNIC I. TŘÍD<br>A DÁLNIC II. TŘÍD V OKRESECH OP, OV A BR 2022 - 2024 |                    |                  |
| NÁZEV VÝKRESU<br>PROVIZORNÍ DOPRAVNÍ ZNAČENÍ - I/45 VALŠOV POKLÁDKA   |                    |                  |

