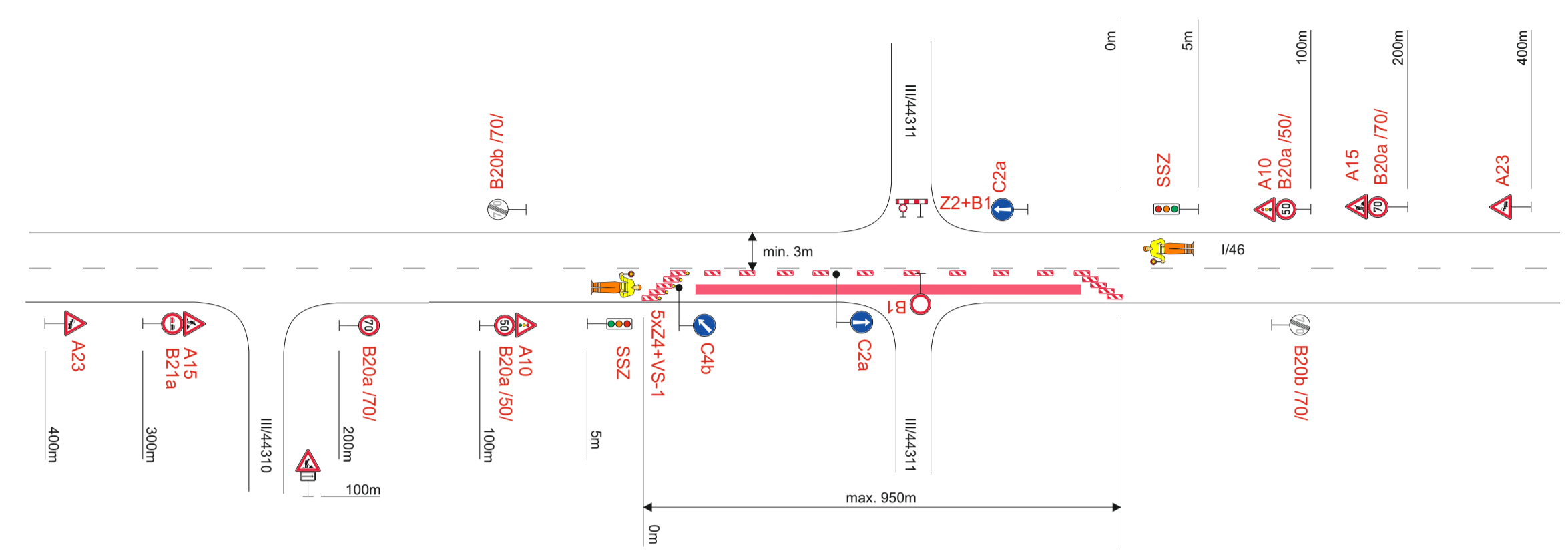
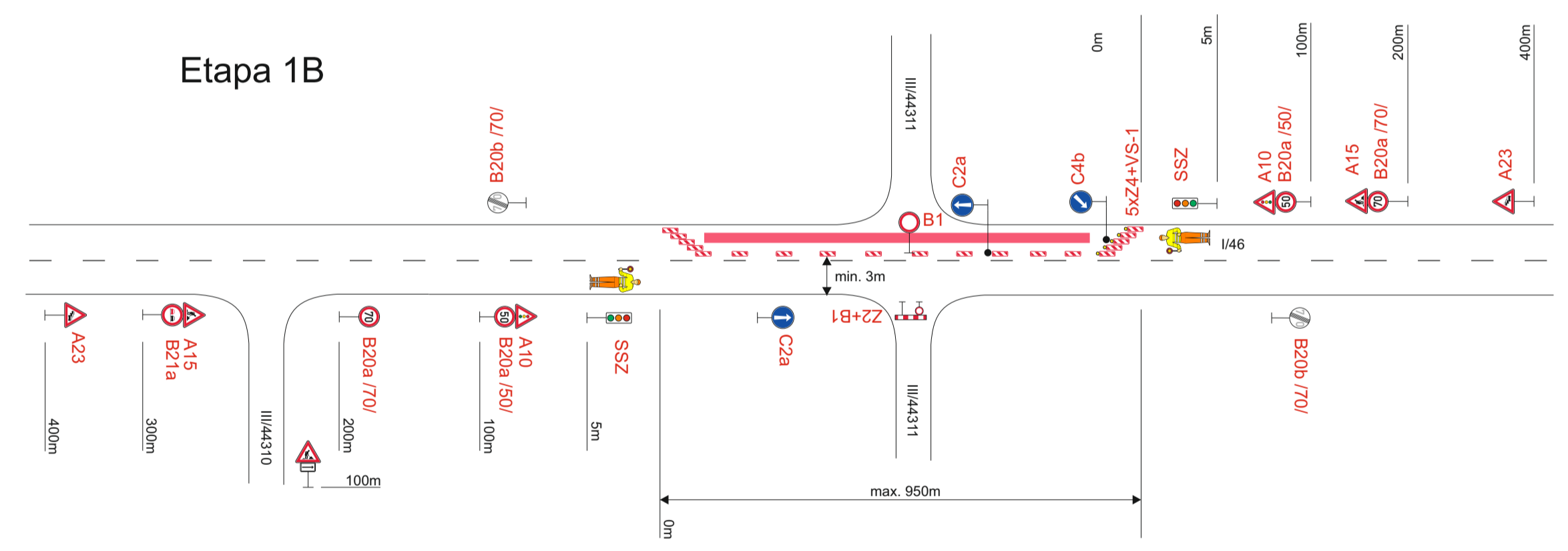




Schéma pracovního místa Etapa 1A



Etapa 1B



STANOVENO
KUOK 39997/2026
KRAJSKÝ ÚŘAD OLOMOUCKÉHO KRAJE
ODB. MÍSTNÍHO ÚŘEDU A SILNIČNÍHO
HOSPODÁŘSTVÍ

- Legenda:
- IS3b Trvalé dopravní značení
 - B1 Přechodné dopravní značení
 - Objízdná trasa do 7,5t směr Olomouc
 - Objízdná trasa do 7,5t směr Šternberk
 - Uzavřený úsek

Během pracovní doby bude provoz v místě uzavírky řízen pracovníkem stavby.

Trvalé dopravní značení, které bude v rozporu s přechodným dopravním značením, bude dočasně zneplatněno.

Vypracoval:	Datum:	
Ondřej Pavlů	10.3.2026	
Název akce:	Silnice I/46 Týneček - Bělkovic	
Název objektu:	Přechodné dopravní značení	Formát:
Příloha:	Etapa 1 - částečná uzavírka	Č. výkresu:
		Č. soupavy:
		1

Signální plán:

Délka úseku:	s = 950 m
Rychlost:	v = 50 km/h
Zelená:	t = 60 s
Vyklizovací čas:	t = 80 s
Cyklus návěstidel:	t = 280 s

