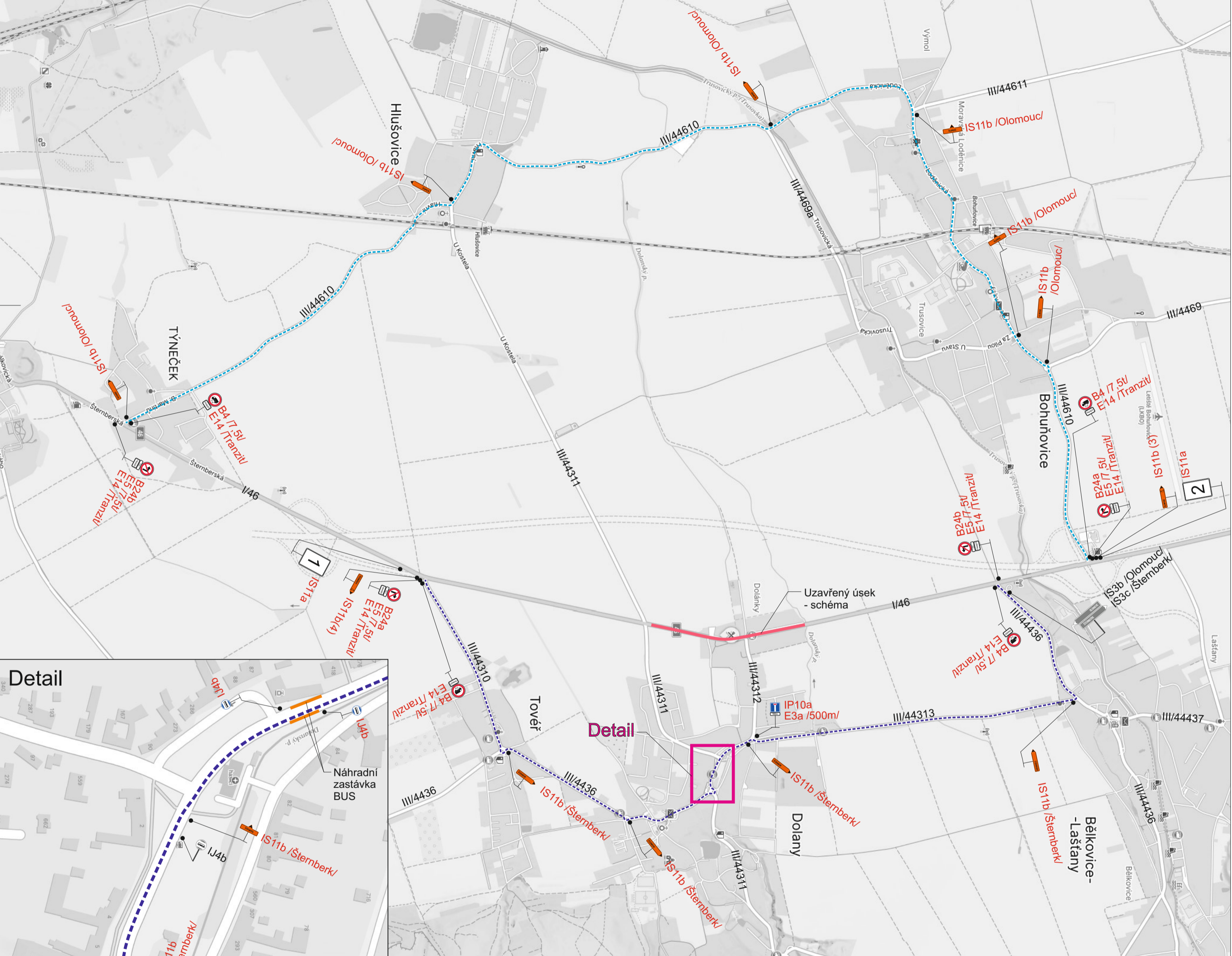


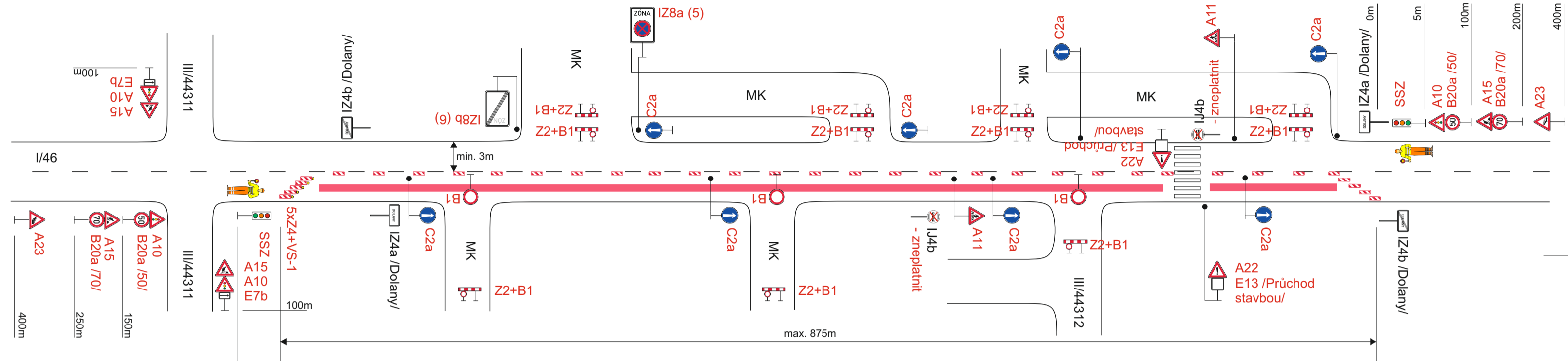
Situace



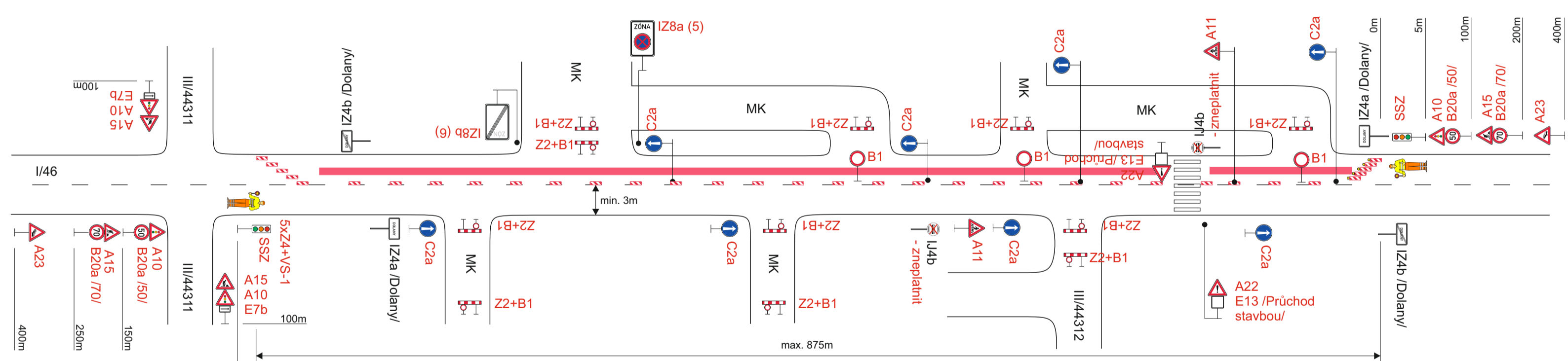
Signální plán:

Délka úseku:	s = 875 m
Rychlost:	v = 50 km/h
Zelená:	t = 60 s
Vyklizovací čas:	t = 70 s
Cyklus návštěvidel:	t = 260 s

Schéma pracovního místa
Etapa 2A



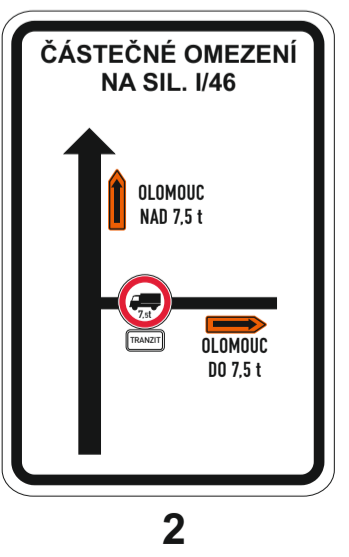
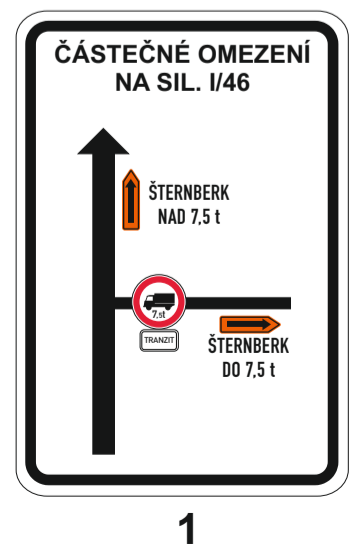
Etapa 2B



- Legenda:**
- IS3b Trvalé dopravní značení
 - B1 Přechnodné dopravní značení
 - Objíždná trasa do 7,5t směr Olomouc
 - Objíždná trasa do 7,5t směr Šternberk
 - Uzavřený úsek

Dopravní značení IZ8a a IZ8b s datem platnosti bude umístěno 7 dní před zahájením stavby.
Během pracovní doby bude provoz v místě uzavírky řízen pracovníkem stavby.
Trvalé dopravní značení, které bude v rozporu s přechnodným dopravním značením, bude dočasně zneplatněno.

Vypracoval:	Datum:			
Ondřej Pavlů	10.3.2026			
Název akce:	Silnice I/46 Týneček - Bělkovice			
Název objektu:	Přechnodné dopravní značení	Formát:	Č. výkresu:	Č. soupřavy:
Příloha:	Etapa 2 - částečná uzavírka	8xA4	3	



STANOVENO
KUOK 39997/2026
KRAJSKÝ ÚŘAD OLOMOUCKÉHO KRAJE
ODP. ZA SILNIČNÍVO
HOSPODÁŘSTVÍ

