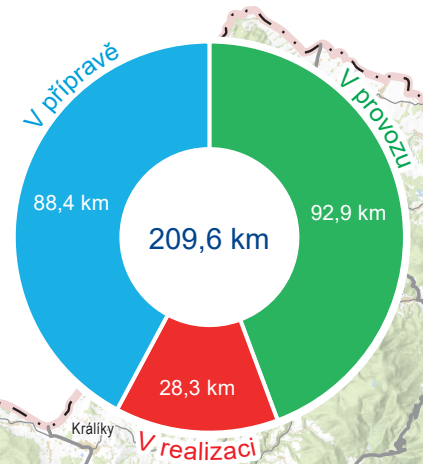


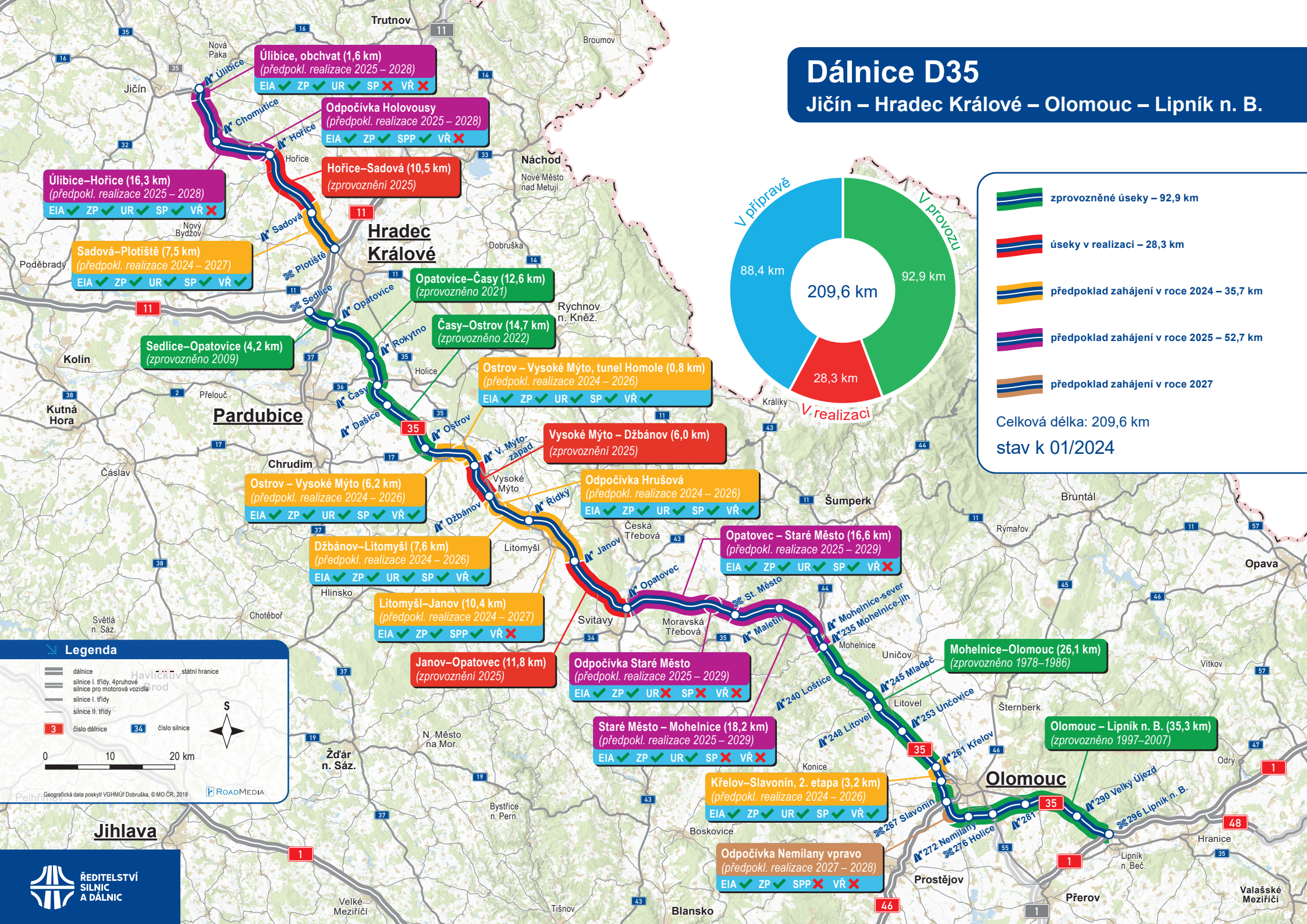
# Dálnice D35

Jičín – Hradec Králové – Olomouc – Lipník n. B.



- zprovozněné úseky – 92,9 km
- úseky v realizaci – 28,3 km
- předpoklad zahájení v roce 2024 – 35,7 km
- předpoklad zahájení v roce 2025 – 52,7 km
- předpoklad zahájení v roce 2027

Celková délka: 209,6 km  
stav k 01/2024



**Úlibice, obchvat (1,6 km)**  
(předpokl. realizace 2025 – 2028)  
EIA ✓ ZP ✓ UR ✓ SP ✗ VR ✗

**Odpočívka Holovousy**  
(předpokl. realizace 2025 – 2028)  
EIA ✓ ZP ✓ SPP ✓ VR ✗

**Úlibice–Hořice (16,3 km)**  
(předpokl. realizace 2025 – 2028)  
EIA ✓ ZP ✓ UR ✓ SP ✓ VR ✗

**Hořice–Sadová (10,5 km)**  
(zprovoznění 2025)

**Sadová–Plotiště (7,5 km)**  
(předpokl. realizace 2024 – 2027)  
EIA ✓ ZP ✓ UR ✓ SP ✓ VR ✓

**Sedlice–Opatovice (4,2 km)**  
(zprovozněno 2009)

**Opatovice–Časy (12,6 km)**  
(zprovozněno 2021)

**Časy–Ostrov (14,7 km)**  
(zprovozněno 2022)

**Ostrov – Vysoké Mýto, tunel Homole (0,8 km)**  
(předpokl. realizace 2024 – 2026)  
EIA ✓ ZP ✓ UR ✓ SP ✓ VR ✓

**Vysoké Mýto – Džbánov (6,0 km)**  
(zprovoznění 2025)

**Ostrov – Vysoké Mýto (6,2 km)**  
(předpokl. realizace 2024 – 2026)  
EIA ✓ ZP ✓ UR ✓ SP ✓ VR ✓

**Odpočívka Hrušová**  
(předpokl. realizace 2024 – 2026)  
EIA ✓ ZP ✓ UR ✓ SP ✓ VR ✓

**Džbánov–Litomyšl (7,6 km)**  
(předpokl. realizace 2024 – 2026)  
EIA ✓ ZP ✓ UR ✓ SP ✓ VR ✓

**Litomyšl–Janov (10,4 km)**  
(předpokl. realizace 2024 – 2027)  
EIA ✓ ZP ✓ SPP ✓ VR ✗

**Janov–Opatovec (11,8 km)**  
(zprovoznění 2025)

**Odpočívka Staré Město**  
(předpokl. realizace 2025 – 2029)  
EIA ✓ ZP ✓ UR ✗ SP ✗ VR ✗

**Staré Město – Mohelnice (18,2 km)**  
(předpokl. realizace 2025 – 2029)  
EIA ✓ ZP ✓ UR ✓ SP ✗ VR ✗

**Křelov–Slavonín, 2. etapa (3,2 km)**  
(předpokl. realizace 2024 – 2026)  
EIA ✓ ZP ✓ UR ✓ SP ✓ VR ✓

**Odpočívka Nemilany vpravo**  
(předpokl. realizace 2027 – 2028)  
EIA ✓ ZP ✓ SPP ✗ VR ✗

**Mohelnice–Olomouc (26,1 km)**  
(zprovozněno 1978–1986)

**Olomouc – Lipník n. B. (35,3 km)**  
(zprovozněno 1997–2007)

**Legenda**

- dálnice
- silnice I. třídy, 4pruhové
- silnice pro motorová vozidla
- silnice I. třídy
- silnice II. třídy

3 číslo dálnice 34 číslo silnice

0 10 20 km

Geografická data poskytl VGHM/Úř Dobruška, © MO ČR, 2018

